



Ferreterías



Ferreterías

Una ferretería es un establecimiento comercial dedicado a la venta de útiles para el bricolaje, la construcción y las necesidades del hogar, normalmente para el público en general aunque también existen dedicadas a profesionales con elementos específicos.

En esta ocasión Techmo les ofrece su amplia gama de productos para ferretería.



ÍNDICE

- Sellado
- Anclajes
- Eficiencia Energetica
- Impermeabilizantes
- Pigmentos
- Absorbente
- Relleno
- Anticorrosión
- Pavimentos
- Puentes de Unión
- Reparación
- Estructuras
- Refuerzos
- Desencofrante
- Aireante
- Curador
- Mortero Seco



Sellado Poliuretano

TechmoFlex 11 PS

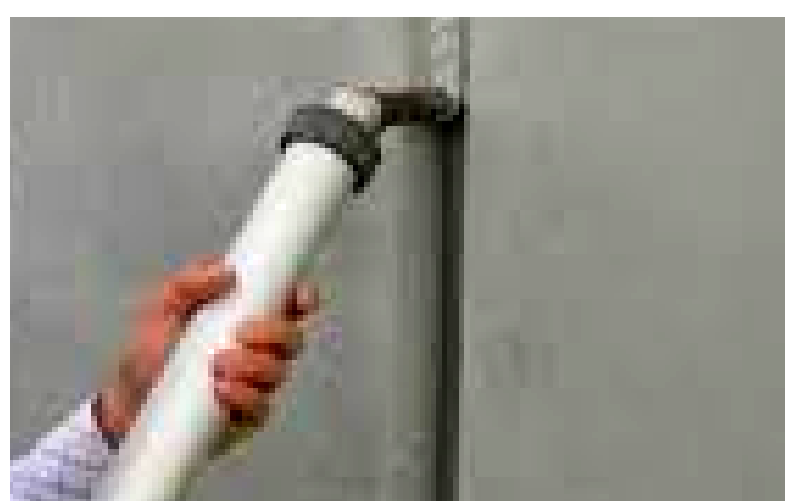
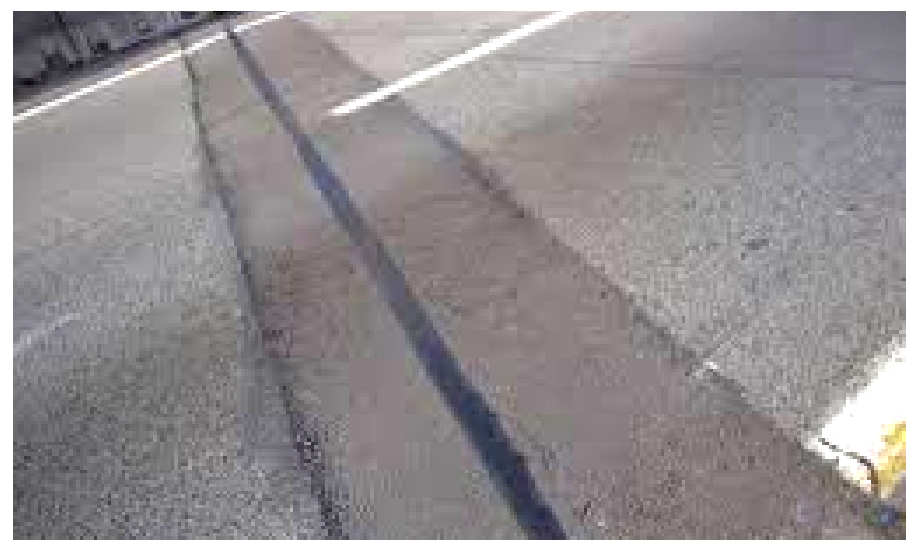
Masilla monocomponente en base poliuretano. Clasificado como Elastómero de primera categoría.

Principales Usos :

Relleno de grietas y fisuras Juntas en canales,
depósitos y piscinas

Terrazas transitables o no transitables

Uniones sometidas a golpes y vibraciones



Pincha o
escanea el Qr
para descargar
Ficha Técnica



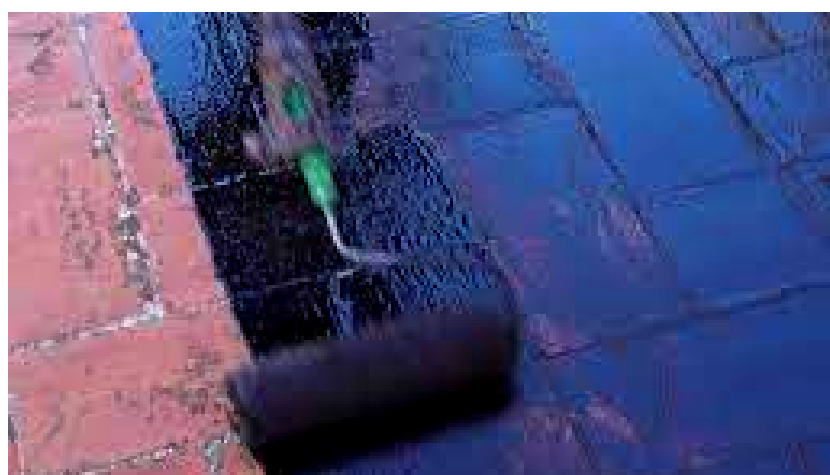
- Juntas entre muro-solera
- Juntas en suelos y pavimentos
- Juntas entre carpintería y obras de fábrica (ventanas, puertas)
- Juntas en canales, depósitos y piscinas

Sellado Asfáltico

Techmo Asphalt A2

Emulsión bituminosa no iónica de imprimación, soluble en agua, que se utiliza para la protección/conservación de superficies

Buena manejabilidad. • Fácil aplicación. • Buena adherencia al soporte.
• Resistente a la alcalinidad del cemento. • Alto poder de penetración, en su uso como imprimación. • Exento de Compuestos Orgánicos Volátiles (COV)..



Pincha o
escanea el Qr
para descargar
Ficha Técnica



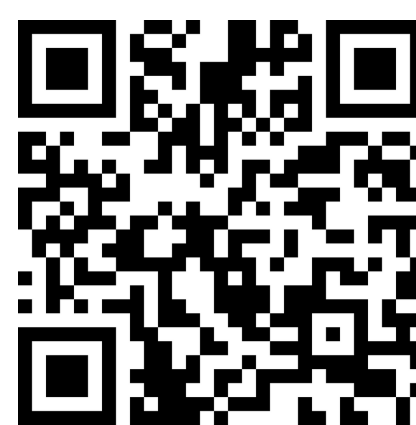
Imprimación de pavimentos
y paramentos para una
posterior aplicación de
productos de base asfáltica.

Sellado Asfáltico

Techmo Asphalt AS

Emulsión impermeabilizante - bituminosa no iónica tipo ED UNE 104231, de consistencia pastosa y soluble en agua, para protección antihumedad

Protección y conservación frente a la humedad, de muros, cimientos, medianerías y gran variedad de superficies, bien sean de nueva construcción y/o en rehabilitación.



Pincha o
escanea el Qr
para descargar
Ficha Técnica



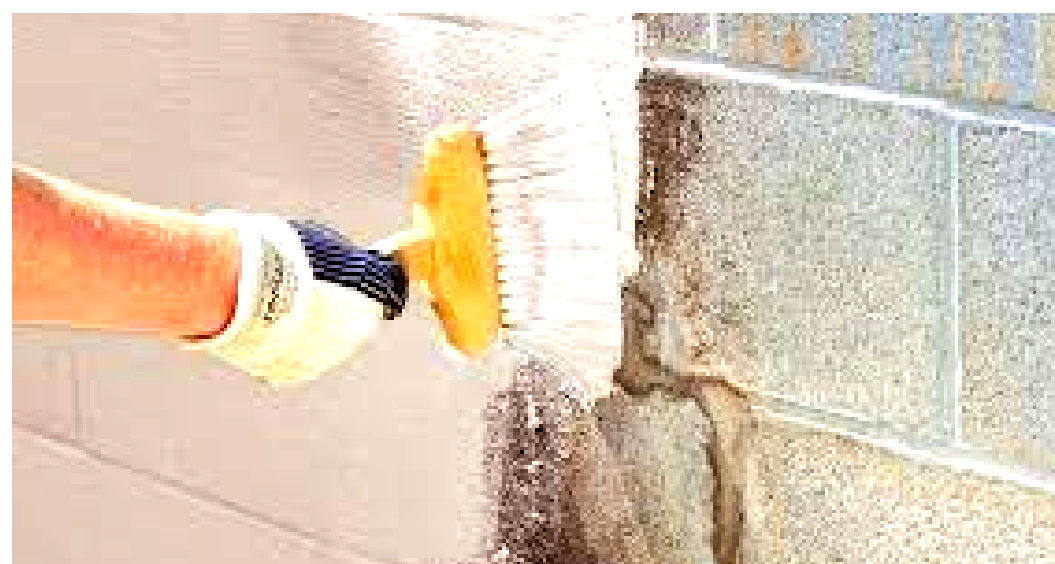
- Buena manejabilidad.
- Fácil aplicación.
- Buena adherencia al soporte.
- Resistente a la alcalinidad del cemento.
- Alto poder de penetración, en su uso como imprimación.
- Exento de Compuestos Orgánicos Volátiles (COV)

Sellado Acrilico

TECHMOCOLOR SELLADOR ACRILICO

Recubrimiento 100% acrílico, base agua para sellado y protección de una gran variedad de superficies porosas

Protege las superficies contra la humedad, químicos y medio ambiente, retardando los efectos del envejecimiento. Evita la formación de hongos y bacterias, no se vuelve amarillento, ideal para dar cobertura a materiales y superficies pintadas.



**Pincha o
escanea el Qr
para descargar
Ficha Técnica**



- No es flamable ni volátil.
- Superior resistencia a solventes, detergentes, grasas y aceites.
- Gran resistencia a la luz ultravioleta y ácidos.
- Excelente retención del brillo.
- Impide la filtración de agua, sales y contaminantes.
- Evita la formación de salitre.

Resinas de Anclajes

Anclaje Químico

TECHMO FIX 3000

Resina bicomponente de epoxi acrilato (viniléster) para anclajes químicos

Campos de aplicación:

Se utiliza principalmente para fijación de puertas, barandas, barandillas, persianas, toldos, antenas, señales, bandejas portacables, maquinaria industrial.



Pincha o
escanea el Qr
para descargar
Ficha Técnica



-También es adecuado para aplicaciones estructurales con barras corrugadas en trabajos de nueva construcción y restauración montaje de elementos prefabricados

Mortero de Anclajes

Anclaje mecanico

Techmo Grout 21

Mortero fluido de retracción compensada, para rellenos y anclajes

- Retracción compensada.
- Consistencia fluida sin segregación ni sangrado una vez amasado.
- Buenas resistencias tanto iniciales como finales.
- Elevado poder autonivelante y de relleno.
- Una vez endurecido, es impermeable al agua, aceites, grasas y a los derivados del petróleo.
- Libre de sustancias agresivas para el hormigón y para el acero.



Pincha o
escanea el Qr
para descargar
Ficha Técnica



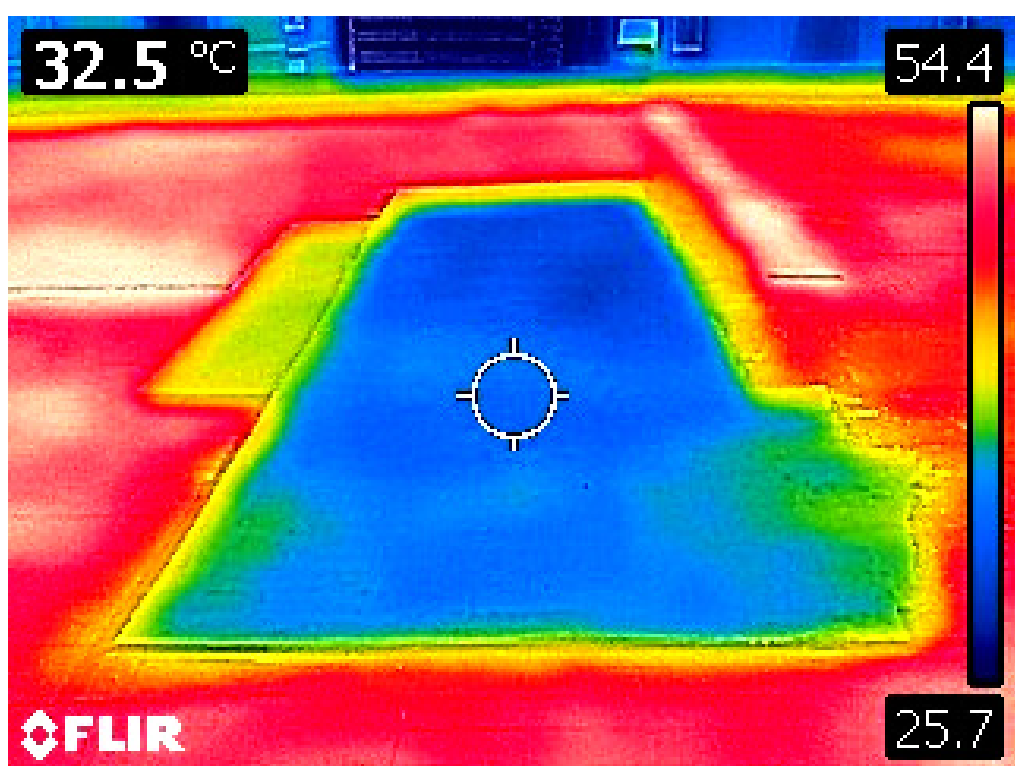
- Rellenos de bancadas de maquinaria.
- Anclajes en general: de maquinaria, pilares, pernos, barras de acero, postes, tubos pasantes, etc.
- Nivelación de apoyo de puentes.

Eficiencia Energetica

Pintura Aislante

THERMACOTE

Es una barrera térmica reflectante aplicada por pulverización que, en su definición más simple, puede describirse como una «pintura que ahorra energía».



Pincha o
escanea el Qr
para descargar
Ficha Técnica



Thermacote es una barrera térmica de alto rendimiento, que incorpora tecnología cerámica para evitar la transferencia de calor (o frío). También ofrece protección contra la corrosión y además control de condensación.

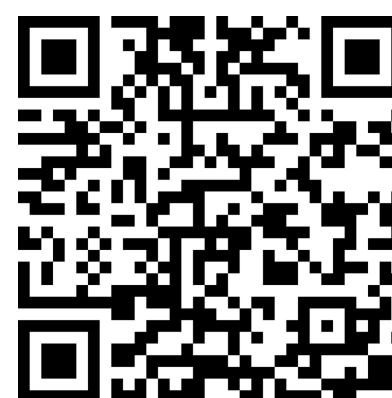
Impermeabilizantes

Membranas impermeables

Techmo Imper 430R

Tratamiento, mantenimiento y restauración de impermeabilizaciones

Techmo Imper 430 R está especialmente desarrollado para el tratamiento impermeabilizante de cubiertas, terrazas, tejados, muros, canalones, etc



Pincha o
escanea el Qr
para descargar
Ficha Técnica



- Impermeabilizante
- Elástico
- Durabilidad
- Estabilidad a las radiaciones solares

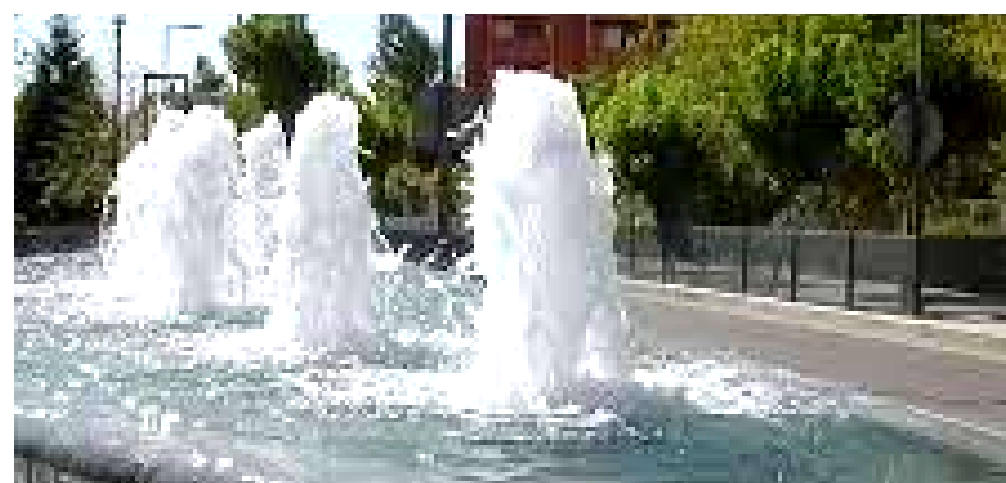
Impermeabilizantes

Membranas impermeables

TECHMO IMPER 500

Membrana impermeabilizante continua de aplicación líquida a base de poliuretano monocomponente

Es un material impermeabilizante de poliuretano líquido monocomponente, de aplicación en frío, que al polimerizar forma una membrana elastomérica continua estanca y 100% impermeable.



Pincha o
escanea el Qr
para descargar
Ficha Técnica



- Impermeabilización canalones y depósitos de agua.
- Impermeabilización en zonas que vayan a recibir humedad
- Impermeabilización de parterres y jardineras.

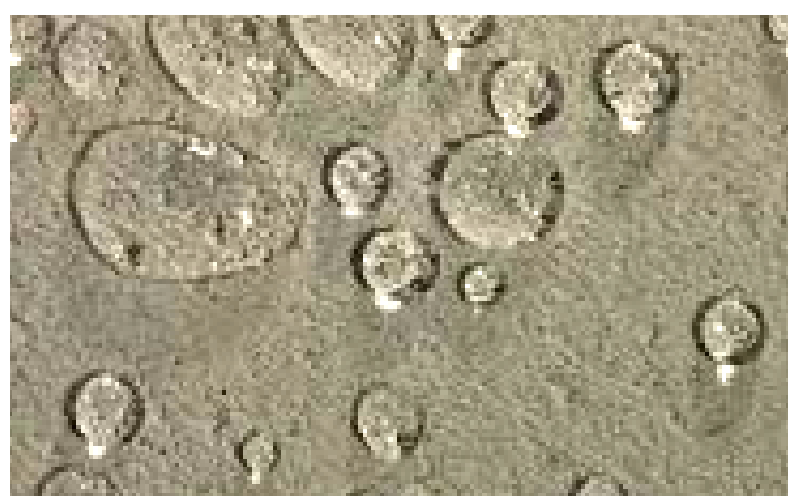
Impermeabilizantes

Mortero Impermeabilizante

Techmo Seal 550

Mortero impermeable elástico bicomponente, sulforesistente, con resinas especiales, aditivos, áridos seleccionados y dispersión líquida sintética.

Apto para almacenamiento de agua potable, flexible y elástico, Se puede aplicar tanto en interiores como en exteriores



Pincha o
escanea el Qr
para descargar
Ficha Técnica



- Depósitos de agua potable, - piscinas, sótanos...
- Apto para inmersión constante - Cimentaciones, losas y muros
- Apto para la impermeabilización de depósitos de agua desalada

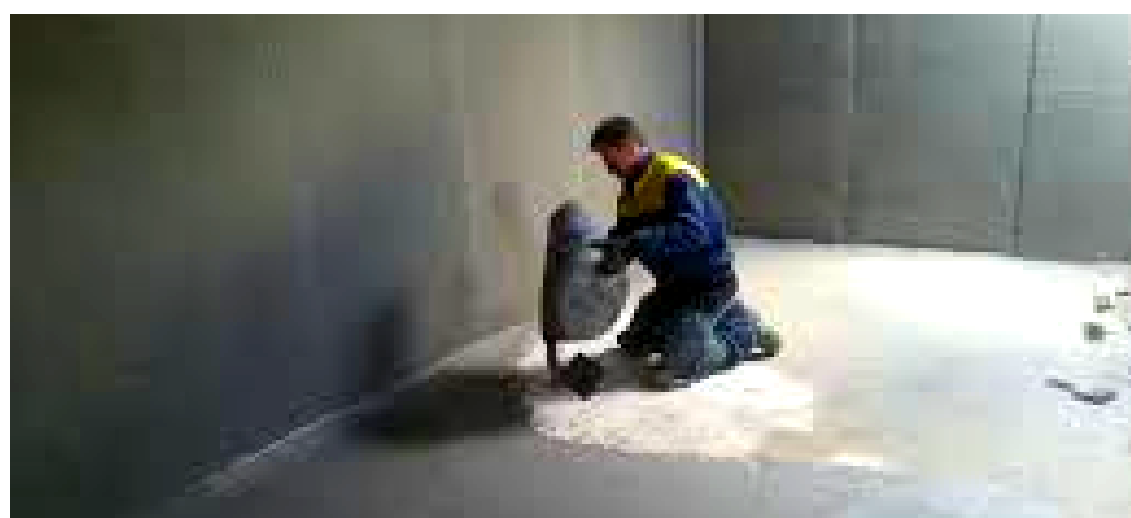
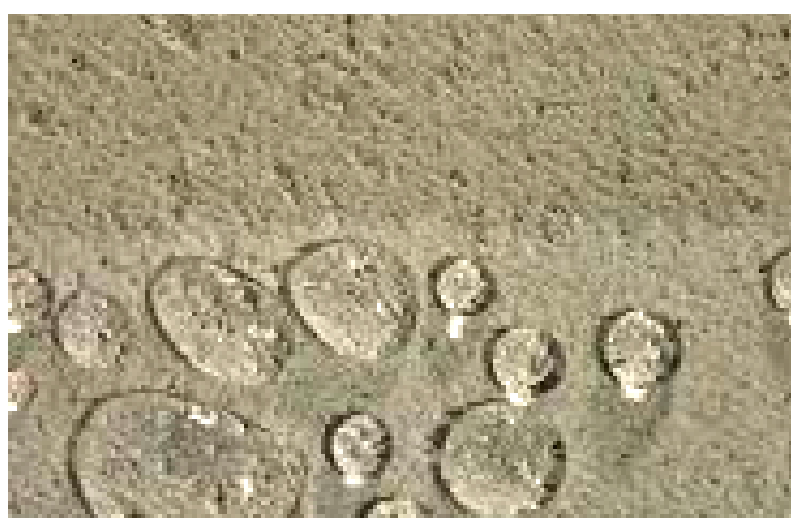
Impermeabilizantes

Mortero Impermeabilizante

TECHMOSEAL 531

Mortero monocomponente, impermeable, apto para contacto con agua potable

Se emplea para Impermeabilización de subterráneos, piscinas, depósitos, galerías, balsas y canales. cimentaciones, muros de contención, pantallas, depósitos de agua potable etc.



Pincha o
escanea el Qr
para descargar
Ficha Técnica



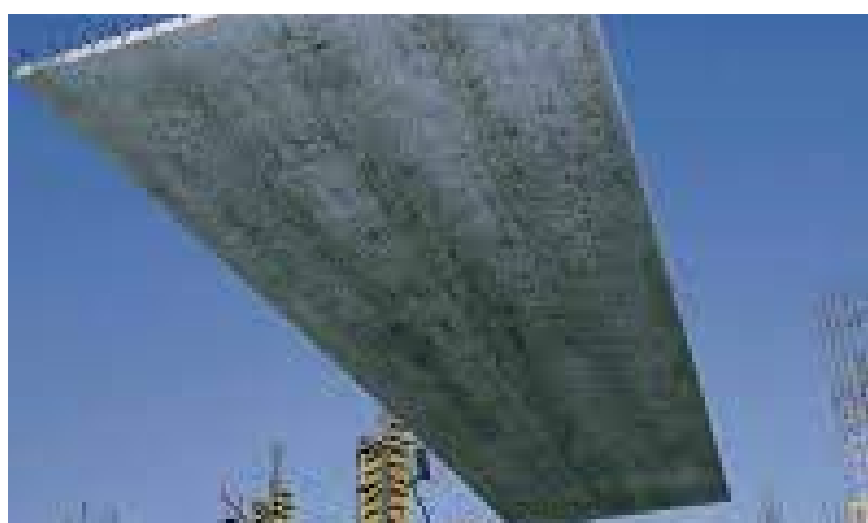
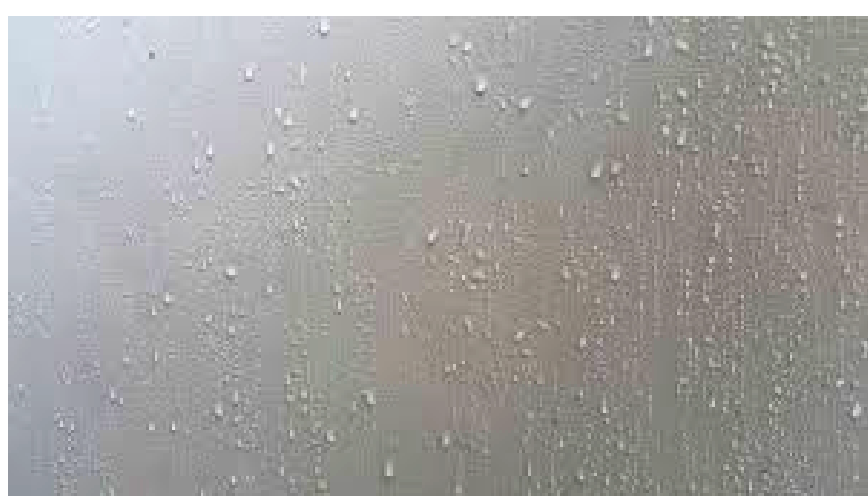
Tiene una alta resistencia a los sulfatos, ácidos biogénicos y agua de mar.
Impermeable al agua con presión hasta 1,5 atm.
Aplicable en espesores de hasta 5 mm.
Aplicable con bomba de proyección

Impermeabilizantes Hidrofugante

TECHMOFUGE WP

Hidrófugo en polvo para hormigón y mortero

Aditivo en polvo impermeabilizante por cristalización, que se añade al mortero y hormigón. Las sustancias químicas del aditivo actúan reaccionando con la humedad del hormigón fresco, generando una formación cristalina insoluble a través de la capilaridad del hormigón.



Pincha o
escanea el Qr
para descargar
Ficha Técnica



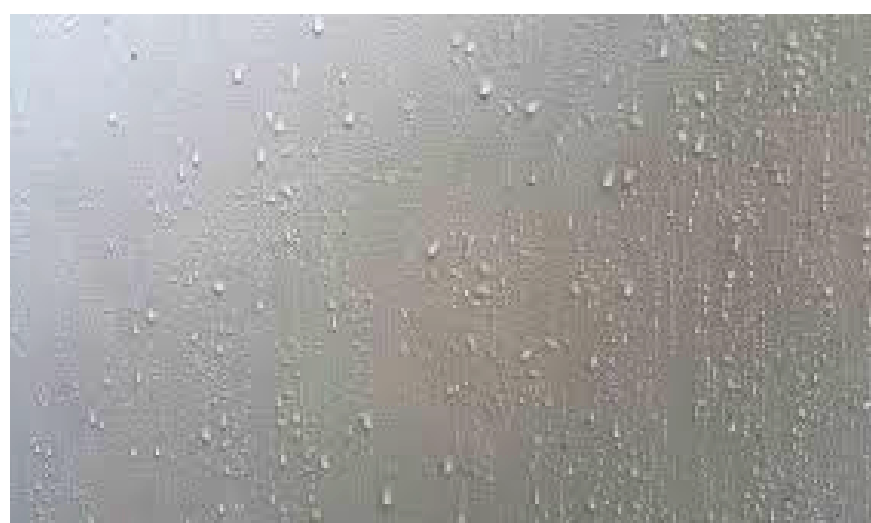
- Parkings.
- Estructuras enterradas.
- Depuradoras y plantas de tratamiento de aguas.
- Depósitos de agua potable y no potable.
 - Cimentaciones.
 - Sector portuario.
- Alcantarillado, canales y túneles

Impermeabilizantes Hidrofugante

TECHMOFUGE P

Hidrófugo en polvo para hormigón y mortero

Aditivo en polvo de gran finura y dispersión, que obtura los capilares y poros del mortero u hormigón. Es indispensable para proteger locales muy húmedos de todo tipo de exudación, para impermeabilizar muros y estructuras contra la humedad y para enlucidos de fachadas y tejados.



Pincha o
escanea el Qr
para descargar
Ficha Técnica

se emplea para disminuir drásticamente la penetración de agua a través de enlucidos, pavimentos, galerías, canalizaciones y muros, sujetos a continuos contactos con el agua.

Impermeabilizantes

Hidrofugante

Techmo hidrosil 304

Hidrófugo incoloro repelente del agua y de la suciedad
Aplicable sólo en paredes exteriores. • Impregnación hidrofugante de fachadas de obra vista y muros de ladrillo, etc. • Restauración de edificios de piedra natural, etc. • Impregnación de revestimientos de cal, silicato, etc. • Rehabilitación de edificios y monumentos.



Pincha o
escanea el Qr
para descargar
Ficha Técnica



Transparente e incoloro. No afecta al color de las superficies sobre las que se aplica.
Aumenta la resistencia de los materiales de construcción a la penetración del agua
No forma película. Permeable al vapor de agua.
• Resistente a los rayos U.V.

Impermeabilizantes

Lamina Drenante

TECHMO LAM DREN MAX

Láminas nodulares de polietileno de alta densidad

La lámina nodular se coloca con el nódulo hacia la estructura para formar una capa de aire entre la lámina y el muro. Diseñadas para proteger cimentaciones .



Pincha o
escanea el Qr
para descargar
Ficha Técnica

Protección de la impermeabilización de
cimentaciones frente a agresiones
mecánicas, tanto en edificación como en
obra civil.

- Capa de limpieza bajo solera en sustitución del hormigón magro.
- Drenaje bajo soleras



Pigmentos

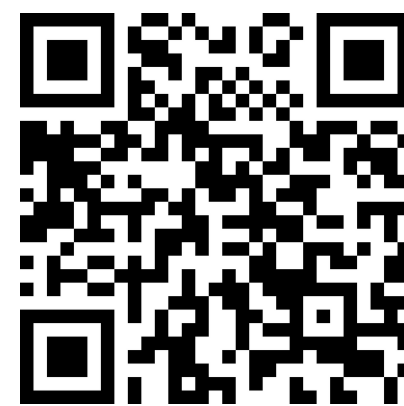
Pigmentacion productos

TECHMO PIGMENTO

Colorante en polvo para cemento blanco y gris, cal y yeso

Pigmento de alta solidez a la luz, y con una granulometría diseñada para conferir un alto poder colorante.

Especialmente desarrollado para el teñido de otros productos, como cemento, hormigón, pintura, etc.



Pincha o
escanea el Qr
para descargar
Ficha Técnica



- Modo de empleo:
 - Cemento, mezclar por vía seca o húmeda.
Pinturas, dispersar con vehículo.
 - Dosificación: Según intensidad deseada.

Ecoabsorb

Absorbente Ecológico

Ecoabsorb By Techmo

Absorbente ecológico en polvo para derrames contaminantes
absorbente Industrial en polvo hidrofugado,
fabricado en Canarias proveniente al 100% de
materiales reciclados. Posee una estructura fina y
porosa le permite actuar de una manera más rápida
y eficaz que otros absorbentes. Bolsas de 3 y 20lt



Pincha o
escanea el Qr
para descargar
Ficha Técnica



- Sector naval y portuario • Vías de tráfico. •
- Establecimientos industriales y comerciales. •
- Establecimientos de reparación y manufactura. •
- Compañías de transportes y tráfico.

Relleno Fondo de Junta

Techmo Fondo de Junta

Perfiles de espuma de polietileno para relleno de juntas

Son perfiles cilíndricos de espuma de polietileno de célula cerrada. Se utilizan como material complementario en la puesta en obra de productos de sellado.



Pincha o
escanea el Qr
para descargar
Ficha Técnica



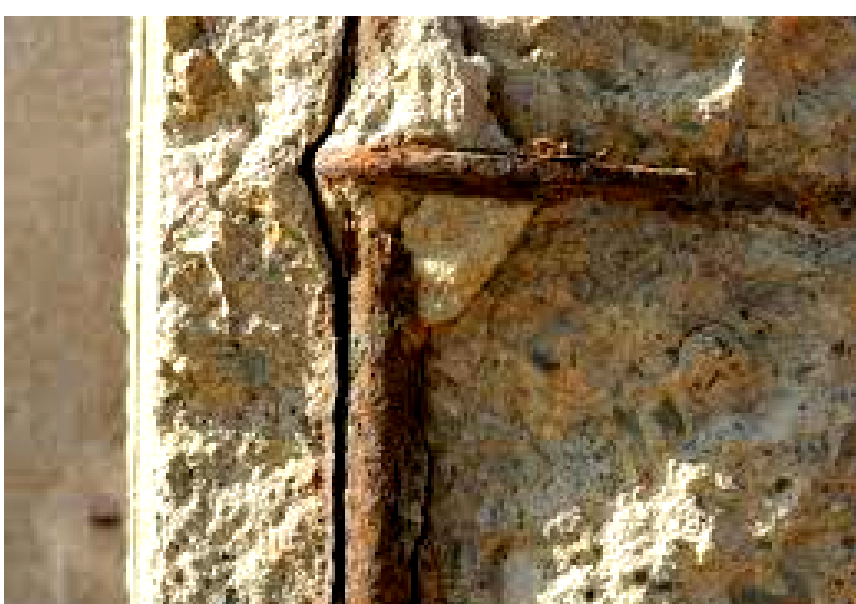
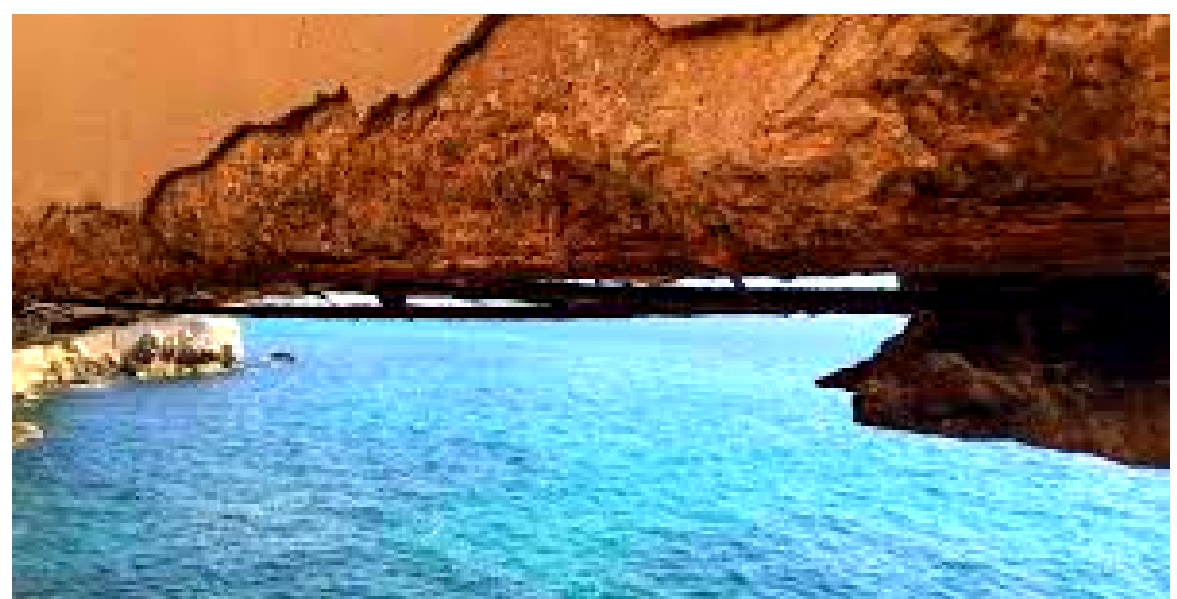
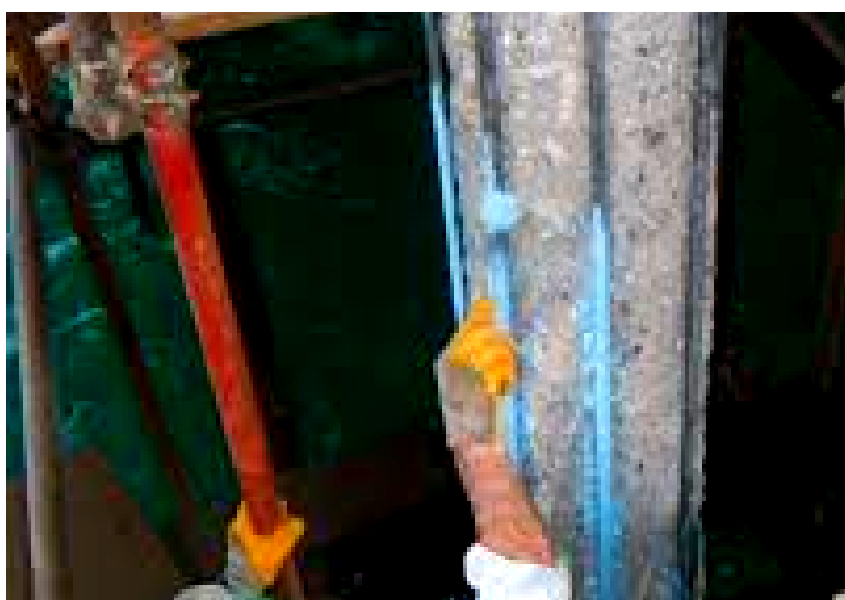
Puede emplearse en: albañilería tradicional, muros pantalla, prefabricados pesados o ligeros, juntas de pavimentos, etc.

Pasivante Anticorrosion

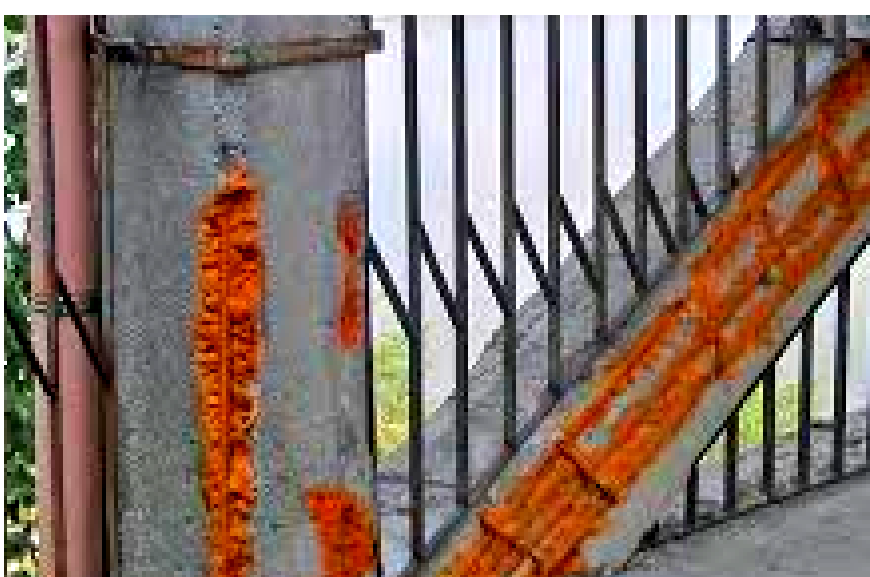
Techmonotop 610 pasivante

Imprimación activa para protección de armaduras y puente de unión para mortero sobre hormigón

no sólo reinstaura un ambiente de elevado pH sino que también contiene aditivos inhibidores de la corrosión para la protección del acero de las armaduras. Puede emplearse como puente de unión previo a la aplicación de morteros de reparación.



Pincha o
escanea el Qr
para descargar
Ficha Técnica



Cuando el acero es visible y el recubrimiento de hormigón es inferior a 10 mm.

- Cuando el hormigón está contaminado con cloruros.
- Cuando la organización del trabajo no permite aplicar inmediatamente el mortero.

Pavimentos Acrilicos

TECHMO SLURRY ACRILICO

Mortero acrílico con consistencia de lechada, fabricado con emulsión de resina sintética, árido de granulometría seleccionada y pigmentos.

Campos de aplicación:

- Accesos
- Pavimentación de zonas deportivas.
- Vías peatonales o paseos.
- Pavimentos industriales y de garajes.
- Carriles bici.



**Pincha o
escanea el Qr
para descargar
Ficha Técnica**



- Excelente para usos deportivos
- Amplia gama de colores
- Listo para usar
- Antideslizante
- No inflamable
- Inoloro

Pavimentos Asfálticos

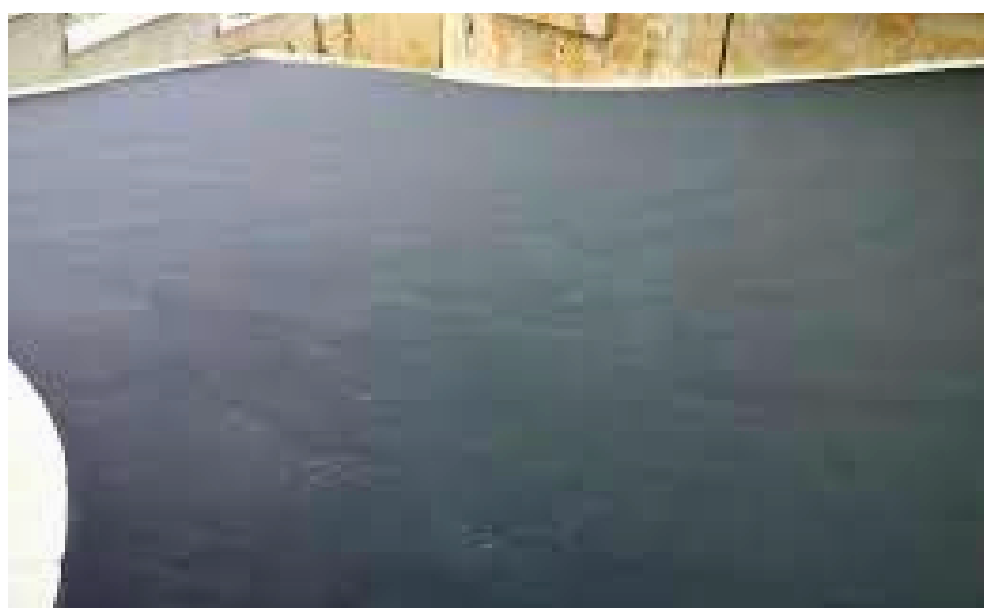
TECHMO SLURRY ASFALTICO

Mortero bituminoso con consistencia de lechada, compuesta de un árido con granulometría seleccionada, finos minerales y emulsión bituminosa estable

Usos:

Pavimentos industriales por las que circule tráfico

- Pavimentos en garajes y aparcamientos
- Acabado de superficies bituminosas
- Sellado de isletas, medianas, arcenes y otras superficies de aglomerado asfáltico



Pincha o
escanea el Qr
para descargar
Ficha Técnica

Consistencia de lechada.

Buena manejabilidad y aspecto homogéneo

Fácil aplicación

Buenas adherencia al soporte



Puentes de Union

Lechada de Adherencia

Techmodur Lechada de Adherencia

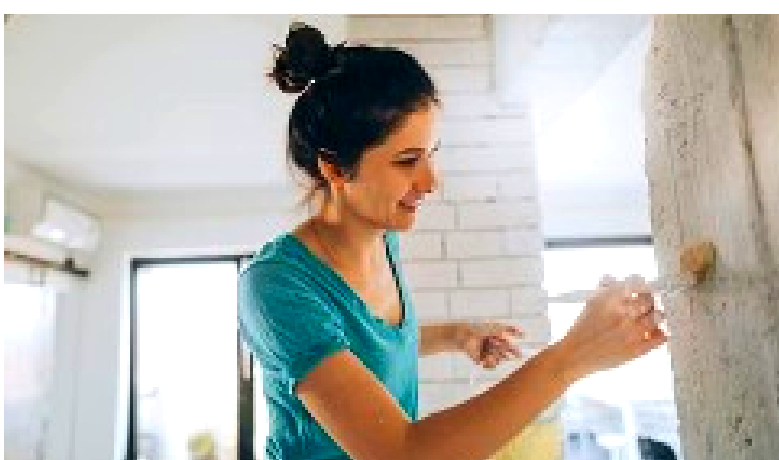
Puente de adherencia a base de resinas sintéticas

Es una pasta tixotrópica a base de resinas de naturaleza acrílico estirenada sin disolventes, con cargas minerales seleccionadas.

Imprimación, puente de adherencia o regulador de absorción, para favorecer el anclaje de morteros de enfoscado a base de cemento.



Pincha o
escanea el Qr
para descargar
Ficha Técnica



- Favorece la adherencia y evita descolgamientos en los enfoscados lisos
- Producto monocomponente de aplicación rápida y sencilla
- Paramentos verticales y techos
- Interiores y exteriores

Puentes de Union

Adhesivo epoxi

Techmodur Unión 32 N

Adhesivo epoxi para unión de hormigón nuevo con viejo, 100% sólidos

Puente de unión entre hormigón fresco y endurecido, u hormigones endurecidos entre sí, unión de aceros, anclajes de pernos o armaduras, relleno de grietas, etc. Puede utilizarse tanto sobre superficies horizontales como verticales. Apto como pasivador de armaduras para reparaciones estructurales.



Pincha o
escanea el Qr
para descargar
Ficha Técnica



- Alta resistencia mecánica
- Alta adherencia a diferentes tipos de sustratos
- Sin disolventes, 100% sólidos •
Endurece sin retracción
- Capacidad de adhesión sobre soportes ligeramente húmedos

Puentes de Union

Adhesivo epoxi

Techmodur Unión 32 F

Adhesivo fluido epoxídico bicomponente

Adhesivo de dos componentes de consistencia fluida pre dosificados compuesto por resinas epoxídicas, sin disolvente.

Puente de unión entre hormigón fresco y endurecido • Unión de hormigones y/o morteros entre si.



Pincha o
escanea el Qr
para descargar
Ficha Técnica

Consolidante para pavimentos y
losas de hormigón

- Recomendado para soportes horizontales, dada su baja viscosidad



Puentes de Union

Resinas

Techmodur Resin A-500

Imprimación de adherencia para morteros, escayolas, derivados del cemento y yesos
Imprimación de adherencia, a base de resina acrílica en base agua, previa a la aplicación de todo tipo de morteros cementosos, escayolas, derivados del cemento yesos.

Se utiliza como adhesivo de diferentes sustratos como, lana de roca, lámina bituminosa, materiales abrasivos y cargas inertes para discos abrasivos,



Pincha o
escanea el Qr
para descargar
Ficha Técnica



- Hormigones.
- Morteros, tanto normales como impermeables.
- Ladrillo.
- Piedra natural o artificial.
- Fibrocemento.
- Todos aquellos materiales que no tengan porosidad nula.

Puente de union

Latex

TECHMODUR LATEX

Emulsión adhesiva para mortero o lechada de cemento

Dispersión acuosa concentrada de un copolímero de estireno-butadieno con gran estabilidad a los electrolitos, libre de disolventes, plastificantes y amoniaco.



Pincha o
escanea el Qr
para descargar
Ficha Técnica



- Cohesión
- Resistencia a la abrasión
 - Fuerza de adhesión
 - Fuerza de flexión
- Elevada impermeabilidad
- Mejora la resistencia química
- Resistencia a ciclos hielo-deshielo

Morteros Estructurales

Reparación

TECHMONOTOP 693 IC

Mortero de reparación estructural R4, con inhibidor de corrosión incorporado

Mortero de reparación estructural Clase R4. TECHMONOTOP 693IC se suministra en forma de polvo gris, listo para usar al que sólo se requiere añadir agua limpia en obra. Contiene cementos especiales premezclados, áridos seleccionados, fibras, cargas y aditivos químicos que proporcionan un mortero tixotrópico de alta resistencia.



Pincha o
escanea el Qr
para descargar
Ficha Técnica



- Es resistente a los sulfatos.
- Incremento de la durabilidad de la armadura al incorporar inhibidores de corrosión
- Monocomponente, sólo requiere la adición de agua.
- Retracción compensada. Se pueden reparar grandes superficies sin que se produzcan fisuraciones.

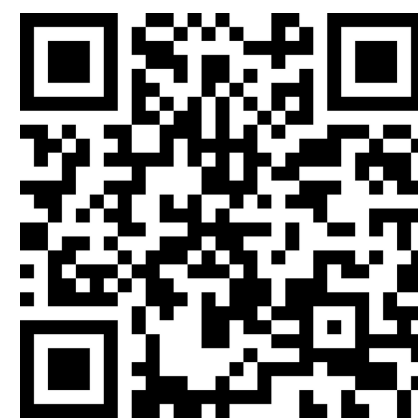
Refuerzo de Hormigón

Fibra

TECHMOFIBER E-12

Fibra de polipropileno 100% virgen utilizada para refuerzo del hormigón

La fibra TECHMOFIBER E-12 se presenta en bolsas hidrosolubles, las cuales pueden utilizarse tanto en la obra como en la central.



Pincha o
escanea el Qr
para descargar
Ficha Técnica



- Pavimentos tradicionales.
- Hormigón extrusionado
- Hormigón prefabricado.
 - Carreteras.
 - Hormigones débiles.
- Soleras de hormigón.
 - Gunitados.

Desencofrante Vegetal

TECHMOFROL VEGETAL 110 **Desencofrante en base vegetal**

Agente desmoldeante totalmente libre de aceite de origen petrolífero, concebido para garantizar totalmente las exigencias de protección del medio ambiente a la vez que la seguridad del personal y máxima calidad en los acabados de hormigón



Pincha o
escanea el Qr
para descargar
Ficha Técnica

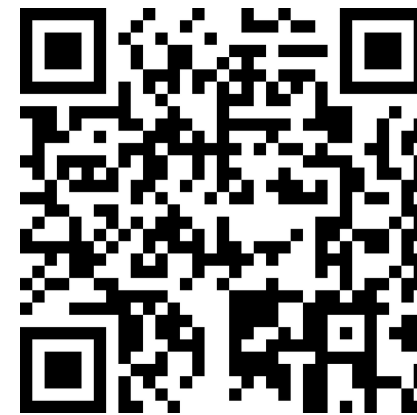
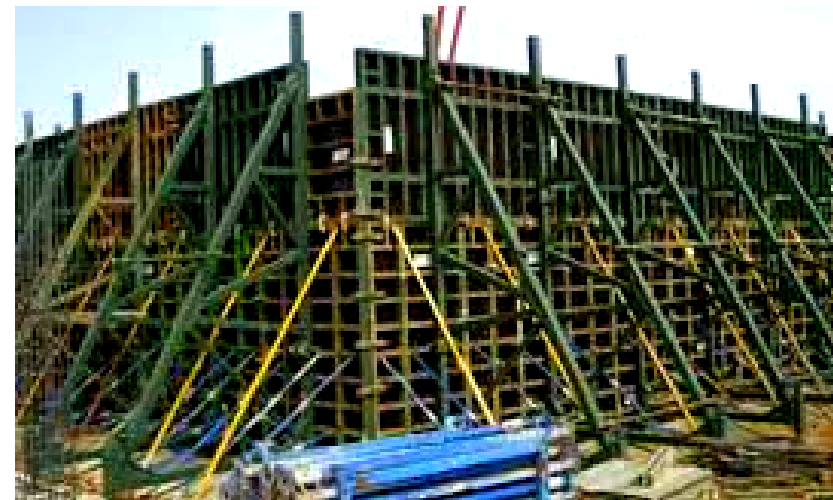


En la superficie del encofrado forma una película de aceite vegetal incoloro y poco graso, facilitando el desencofrado del hormigón y la desaparición de las burbujas durante la vibración.

Desencofrante Vegetal

TECHMOFROL VEGETAL S32 **Desencofrante en base vegetal**

La base vegetal que lo compone abre una nueva vía en el desencofrado de los hormigones al conciliar seguridad en la utilización y calidad de los acabados garantiza excelentes condiciones de trabajo así como un resultado de calidad



Pincha o
escanea el Qr
para descargar
Ficha Técnica



Al tener poca viscosidad,
permite su aplicación en capa
fina y gracias a su consumo
resulta ser un producto
verdaderamente económico.

Desencofrante

Mineral

TECHMOFROL MINERAL

Desencofrante mineral de empleo directo

Por sus características físico-químicas permite el desencofrado diferido de hormigones después del fraguado. Es apto para todos los encofrados (metal, madera, plástico) prolongando su vida útil. Conserva las características de la superficie del hormigón y permite la aplicación de pinturas o revestimientos siguiendo las condiciones definidas por las prácticas habituales en la aplicación de revestimientos.



Pincha o
escanea el Qr
para descargar
Ficha Técnica

- Hormigones encofrados tradicionales
- Hormigones pretensados • Prefabricación pesada • Hormigones curados con vapor hasta una temperatura de 80°C
- Permite desencofrados diferidos

Desencofrante

Mineral

TECHMOFROL E-25

Aceite emulsionado para el desmoldeo del hormigón

Agente desmoldeante que evita la adherencia del hormigón o del mortero a los encofrados o moldes, sirve para diversos tipos de encofrados, pero que se utiliza generalmente en encofrados absorbentes como son los de madera.



Pincha o
escanea el Qr
para descargar
Ficha Técnica



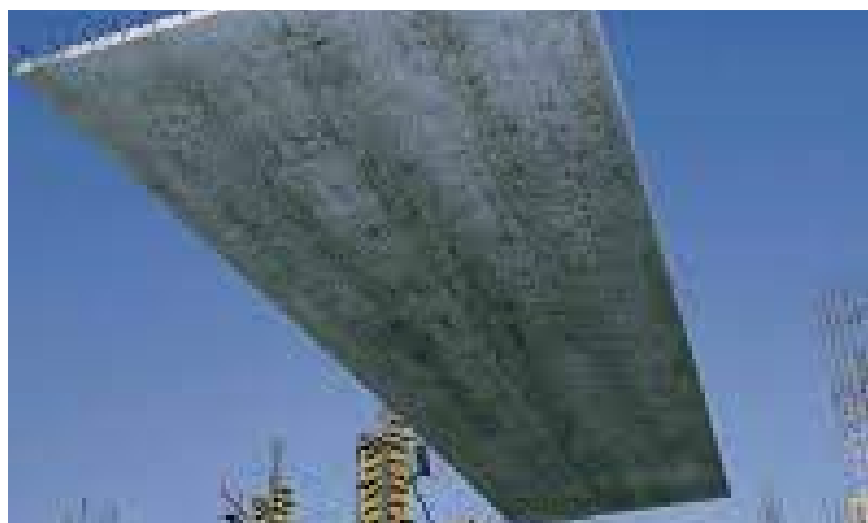
- El hormigón no se ensucia y se puede aplicar rápida y limpiamente.
- Permite un ahorro de tiempo y de mano de obra en la limpieza de los encofrados.
 - Económico, debido a su gran rendimiento y fácil manejo.
 - Se prolonga la duración de utilización de los encofrados, disminuye el desgaste de la madera.

Aireante Mortero

TECHMO AIR MORTERO RM 50

Aireante - plastificante para morteros

aditivo presentado en líquido que actúa mejorando la trabajabilidad de todo tipo de morteros para albañilería, muros de fábrica, enfoscados, revocos, etc., obteniendo morteros de elevada docilidad que facilitan su aplicación. Simultáneamente, proporciona una mayor resistencia frente a los ciclos hielo-deshielo, que podrían fisurar el mortero endurecido.



**Pincha o
escanea el Qr
para descargar
Ficha Técnica**



permite reducir la cantidad de agua de amasado, disminuyendo el riesgo de fisuras eflorescencias y humedades.

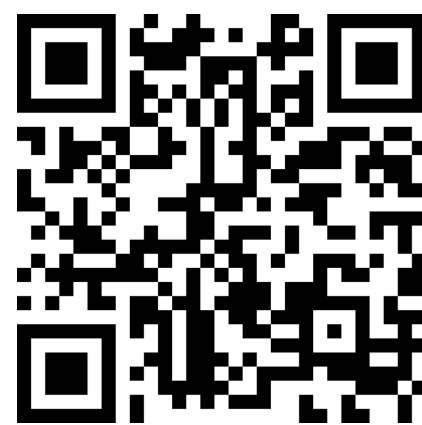
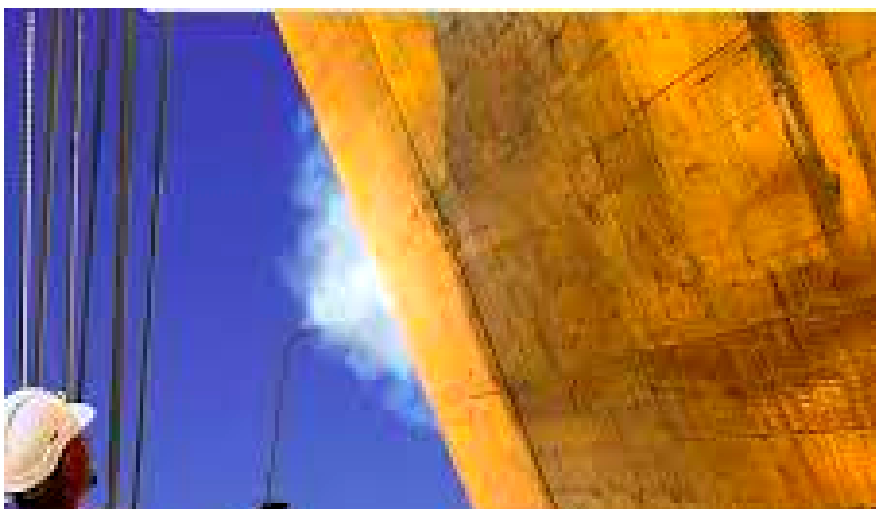
- Las burbujas de aire introducidas en el mortero le proporcionan, una vez endurecido, una reducida absorción capilar y un aumento de la durabilidad frente a las heladas.
- se evita una posible disgregación durante el transporte y el uso del mortero.

Curador

TECHMOCURE E

Producto de curado a base de parafinas, para hormigón y mortero fresco

Líquido de curado, listo para su empleo, a base de parafinas que, pulverizado sobre la superficie del hormigón o mortero, forma una fina película que actúa como barrera protectora, evitando la desecación prematura de la superficie. No influye en el tiempo de fraguado



Pincha o
escanea el Qr
para descargar
Ficha Técnica



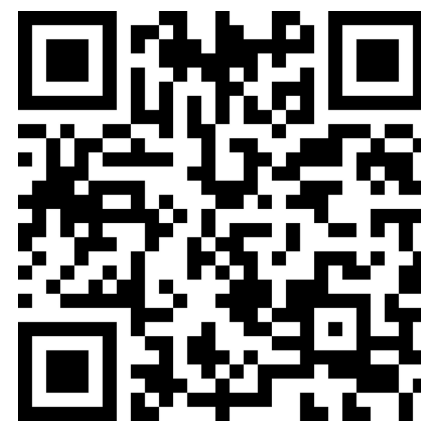
- No es flamable ni volátil.
- Superior resistencia a solventes, detergentes, grasas y aceites.
- Gran resistencia a la luz ultravioleta y ácidos.
- Excelente retención del brillo.
- Impide la filtración de agua, sales y contaminantes.
- Evita la formación de salitre.

Mortero Seco

TECHMORSEC M-7.5

Mortero de albañilería y de revoco

Mortero industrial diseñado tipo M7,5/ GP CS III W0 en estado seco predosificado en fábrica formado por una mezcla de cemento, áridos seleccionados y aditivos plastificantes y reguladores del fraguado según la norma UNEEN 998-2 y UNE- EN 998-1 con certificado de conformidad CE N°: 1377/ CPR/MO-0044



Pincha o
escanea el Qr
para descargar
Ficha Técnica

Revocos/ enfoscados capa gruesa ó capa
única de hasta 1,5 cm y colocación de
bloques de hormigón.



Contacto



Gran Canaria
+34 928189355.

ventas@tecnicashm.com



Barcelona
+34 930002900.

barcelona@tecnicashm.com



Tenerife
+34 922537672.

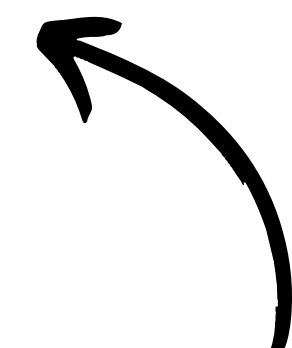
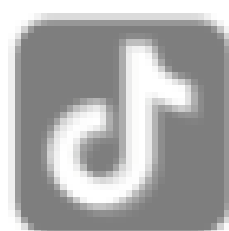
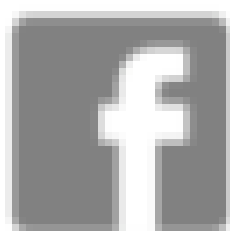
tenerife@tecnicashm.com



Málaga
+34 951708095

malaga@tecnicashm.com

Síguenos en: www.techmo.es www.tecnicashm.com



**Pincha en el Qr
o Escanea**

